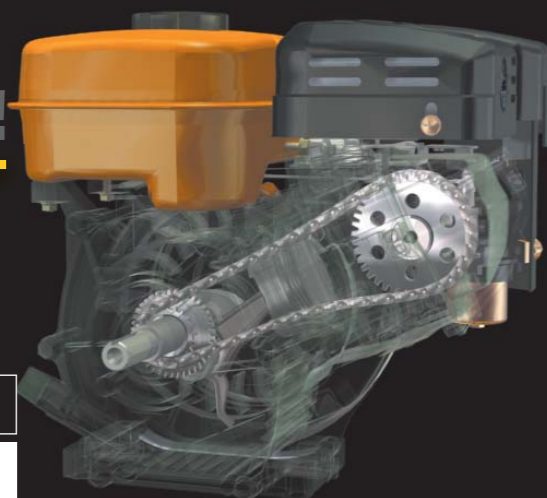


# ¡Calidades Extremas!

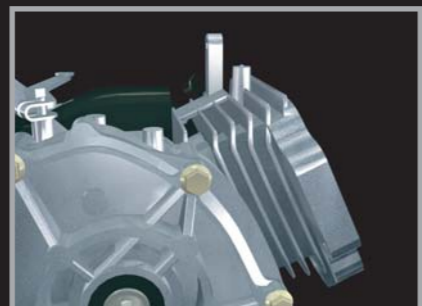
Los Motores EX son superiores a motores de la misma clase.



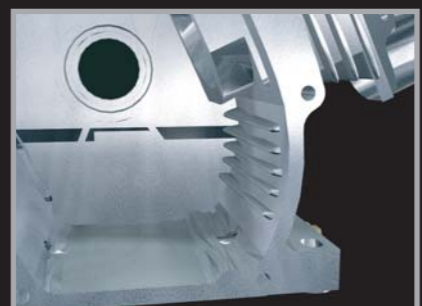
## 4. EXTrema y avanzada tecnología

Gran fiabilidad y durabilidad gracias a:

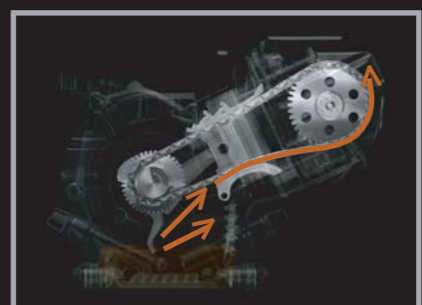
- **Sistema de árbol de levas en cabeza (OHC) accionado por cadena reforzada**  
Eslabones ovales de acero templado que incrementan el rendimiento y reducen considerablemente el mantenimiento.
- **Nuevo diseño de la tapa del cojinete del cigüeñal**  
Tapa de cojinete montada al ras con bajo momento de deformación que incrementa la fiabilidad y alarga la vida del motor.
- **Sistema superior de refrigeración y lubricación**  
Reducción de golpeteo gracias a su sistema de lubricación y al aumento en número, longitud y eficacia de las aletas del cárter, cilindro y base.
- **Grandes rodamientos** a ambos extremos del cigüeñal para mayor estabilidad bajo cargas fuertes.
- **Camisa del cilindro de acero fundido** resistente al desgaste.



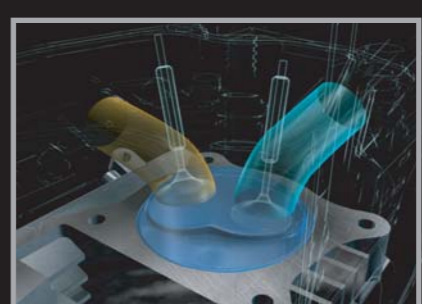
Aletas de refrigeración en el cilindro



Aletas de refrigeración en el interior del cárter



Sistema de lubricación



Cámara de combustión

## 5. EXTremada potencia

Elevada potencia y

**Bajo consumo de combustible:**

- Alta velocidad y combustión homogénea gracias a su cámara de combustión de diseño avanzado Pentroof y la colocación de las válvulas de admisión y escape en el ángulo óptimo.
- Largo puerto de admisión con resistencia al mínimo flujo de aire.

**Respeto al medioambiente**

Los motores EX cumplen con la EPA fase 2 y CARB II de la Regulación de Emisión de gases en USA.

**Versatilidad de aplicaciones**

Son 4 versátiles modelos cuyos motores de cilindros inclinados pueden ser fácilmente reemplazados.

### ESPECIFICACIONES

Modelo	EX13	EX17	EX21	EX27
Tipo	Refrigerado por aire, 4 tiempos, 1 cilindro inclinado, árbol de levas en cabeza, eje horizontal			
Diámetro x carrera	mm (in.) 58 x 48 (2.28x1.89)	67 x 48 (2.64x1.89)	67 x 60 (2.64x2.36)	75 x 60 (2.95x2.36)
Desplazamiento del pistón	ml (cu.in.) 126 (7.69)	169 (10.31)	211 (12.87)	265 (16.17)
Potencia Continua	kW(PS)/rpm 1.9(2.6)/3000	2.6(3.5)/3000	3.2(4.4)/3000	4.4(6.0)/3000
	2.2(3.0)/3600	2.9(4.0)/3600	3.7(5.0)/3600	5.1(7.0)/3600
Potencia Máxima	kW(PS)/rpm 3.2(4.3)/4000	4.2(5.7)/4000	5.1(7.0)/4000	6.6(9.0)/4000
Par máximo	N·m [kgf·m] (lbf·ft)/rpm 8.1[0.83] (6.01)/2500	11.3[1.15] (8.34)/2500	13.9[1.41] (10.26)/2500	18.6[1.9] (13.74)/2500
Sentido de rotación	Sentido contrario a las agujas del reloj			
Combustible	Gasolina sin plomo			
Lubricante	Aceite de motor SAE 10W-30, 20W, 30W			
Lubricación	Lubricación por salpicadura mecánica			
Capacidad de aceite	litros (US gal.)	0.6 (0.156)		1.00 (0.260)
Carburador	Tipo boya			
Sistema de Ignición	Electrónico			
Bujía	NGK BR6HS			
Regulador	Volante centrífugo			
Peso en seco	kg (lb) 14 (30.9)	15 (33.08)	16 (35.28)	21 (46.31)
Dimensiones	mm 297 x 341 x 318	304 x 354 x 335	311 x 366 x 335	351 x 420 x 410
Largo x ancho x alto	(in.) (11.69 x 13.43 x 12.52)	(11.97 x 13.94 x 13.19)	(12.24 x 14.41 x 13.19)	(13.82 x 16.54 x 16.14)

### OPCIONES

Modelo	EX13	EX17	EX21	EX27
Bobina de encendido	12V-15W, 40W		12V-15W, 40W, 200W	
Arranque estándar : Manual	Cuerda + 350mm	Cuerda + 350mm + pantalla giratoria		
Arranque eléctrico	-	•	•	•
Filtro aire estándar : Semi - seco	Doble elemento, pre-filtro, baño de aceite, remoto			
Silenciador	Deflector, apaga llamas			
Control velocidad estándar : Palanca	Cable de control remoto, posición para alta velocidad			
Depósito de combustible	+ Cala			
Capacidad	litros (US gal.) 2.7 (0.70)	3.6 (0.95)	3.6 (0.95)	6.1 (1.59)
Depósito opcional	litros (US gal.) 12 (3.17)	12 (3.17)	12 (3.17)	18.6 (4.32)
Sensor de aceite	•	•	•	•
Especificaciones Generador	•	•	•	•

Especificaciones Generador : Filtro de aire de gran capacidad y perfil bajo, silenciador de gran capacidad y perfil bajo, Deflector de aire y apaga llamas.  
Especificaciones sujetas a cambios sin previo aviso.



FUJI HEAVY INDUSTRIES LTD.  
INDUSTRIAL PRODUCTS COMPANY

4-410 ASahi, KITAMOTO-SHI, SAITAMA, 364-8511, JAPAN  
TEL:+81-48-593-7798, FAX:+81-48-593-7946  
http://www.subaru-robin.jp

ISSUE EMD-EL0191  
Printed in Japan 2010. 01 ©

Robin garantiza high performance; characteristic descended from SUBARU DNA.



## Robin motores EX

# serie EX

## 13/17/21/27



4 tiempos  
Refrigeración por aire  
Motores Gasolina  
Cilindro inclinado



# EX, lo último en motores.

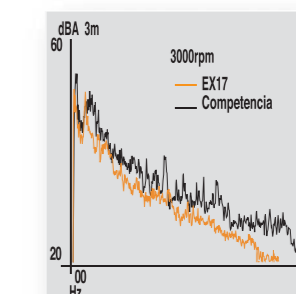
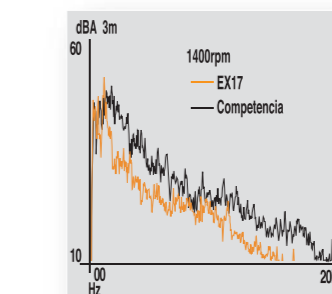
Los Motores EX están especialmente diseñados para uso profesional, por su gran durabilidad y fiabilidad.

## 1. EXTremadamente silencioso

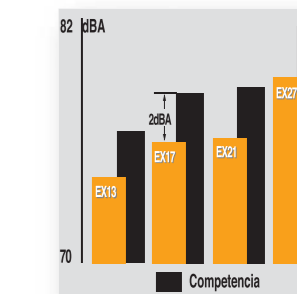
El Nivel de ruido de los motores EX es 2dBa menor que otros motores de la misma clase.

Esta reducción de ruido se debe a:

- Utilización de un innovador sistema de árbol de levas en cabeza (OHC).
- Perfeccionamiento del escape rígido.



Comparación del ruido a cada frecuencia

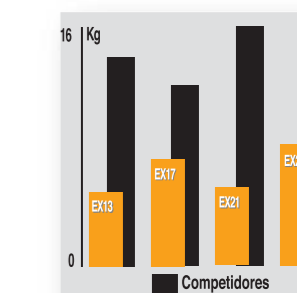


Nivel de ruido (media en 4 direcciones)

## 2. EXTremadamente fácil de arrancar - Sin retroceso

Arranque seguro y menor esfuerzo debido a:

- Mejorado sistema de arranque de compresión mecánica y nuevo diseño de la cámara de combustión.
- Los mototes EX arrancan instantaneamente incluso a temperaturas de hasta -10 C, con retroceso más suave.



Fuerza de arrastre en el arranque manual

## 3. EXTremadamente fácil de mantener

Fácil mantenimiento gracias a:

- **Piezas comunes.** Simplifica el trabajo de mantenimiento y baja el coste de las reparaciones. **Más del 90% de las piezas son comunes** en varios modelos, tales como el silenciador, válvulas de admisión y escape, muelles de válvulas, etc. **Más de un 50% de piezas comunes** entre los modelos EX13, EX17 y EX21, tales como guía de cadena, filtro de aire, bobina de encendido, etc.
- **Ensamblaje y desmontaje sencillos.** Las herramientas que se utilizan para las tareas de mantenimiento rutinario, ensamblaje y desensamblaje son muy sencillas.

Spanish